

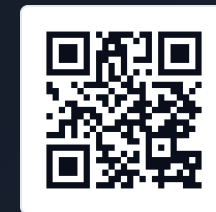
— PRODUCT INTRODUCTION

logX

엑셀 1장이면 중대재해법 대응 끝

중대재해처벌법 9대 의무 중 기록·증거·알림 영역을 자동화합니다. 설비 점검·법정검사·안전 활동을 디지털로 봉인하고, 사고 시 직전 90일 활동을 PDF로 즉시 발행. 정부지원 공고는 설비 데이터 기반으로 자동 매칭.

Service Introduction · V1.4 · 2026.05



지금 시작하기
스마트폰으로 QR 스캔
또는 logx.ai.kr

WHY logX

설비명 입력 30초가 끝나면, 6가지가 자동으로 따라옵니다

다른 시스템은 설비 1대 등록에 30분~수시간. logX는 카탈로그에서 모델 검색만 하면 분류·점검·법령·QR이 한 번에 채워집니다. 사장님은 결과만 보고, 작업자는 QR 스캔 한 번만 알면 됩니다.

STEP 01 · INPUT

설비명 입력

30초

카탈로그 18,877건에서
모델 검색만 하면 끝

STEP 02 · AUTO-MAPPED · 6가지가 즉시 따라옴

01 위험등급 A·B·C·D·E
고위험 작업은 작업허가서 워크플로 강제

02 필수 안전장치 + 법적 근거
산안법·전기·고압가스·소방 시행규칙 인용

03 PPE 요구사항
안전화·안전장갑·귀마개 등 자동 표시

04 LOTO 5단계 절차
정지→전원차단→밸브차단→잔압배출→태그

05 QR 라벨 자동 발급
인쇄·부착하면 작업자 스마트폰 즉시 점검

06 점검표 자동 그룹
매일·매주·매월 주기 자동 생성

10대까지 영원히 무료 · 카드 등록 없이 즉시 시작 · 효과 없으면 데이터 PDF·CSV로 가져가고 해지

지금 시작 →

CONTENTS

목차

01	Why logX	30초 + 6 자동 매핑	11	Evidence	디지털 알리바이
02	About	한 줄 정의	12	User Flow	사용자 흐름
03	Use Cases	사용 대상	13	Data & Security	데이터·보안
04	Problem	풀어야 할 문제	14	Pricing	가격
05	Duties	중대재해법 9대 의무	15	Gov Support	정부지원 자동 매칭 (logX 기능)
06	Scope	logX의 영역 — 자동화·확장·외부	16	Onboarding	도입 절차
07	Architecture	시스템 구조 4기둥	17	FAQ	자주 묻는 질문
08	Facility	시설 관리	18	For CEO	사장님 한 페이지 요약
09	Safety	안전 관리	19	Contact	문의 · 지금 시작
10	AI Assistant	AI 어시스턴트			

ABOUT

logX는 엑셀 1장이면 끝나는 설비·안전 관리 시스템입니다

설비 점검·법정검사·안전 활동을 디지털로 기록·보존하고, 사고 발생 시 법적 효력을 가진 증거 자료로 즉시 발행합니다. 사장님은 결과만 보고, 작업자는 QR 스캔과 사진 한 장만 알면 됩니다.

FACILITY

시설 데이터

AI 자동 국제 표준 분류 기반. 설비 카탈로그 18,877건 + 점검 표 템플릿 20여 종 + 법정검사 자동 매핑.

SAFETY

안전 컴플라이언스

위험성평가 자동 생성. 중대재해처벌법 9대 의무 진행률 표시. 자격·면허·교육 만료 추적.

EVIDENCE

법적 증거

SHA-256 해시체인 기반 위·변조 불가 기록. 사고 발생 시 직전 90일 활동을 PDF로 자동 발행.

제품 형태 멀티테넌트 SaaS · PWA · 웹 · 카톡 챗봇 · MCP 인터페이스

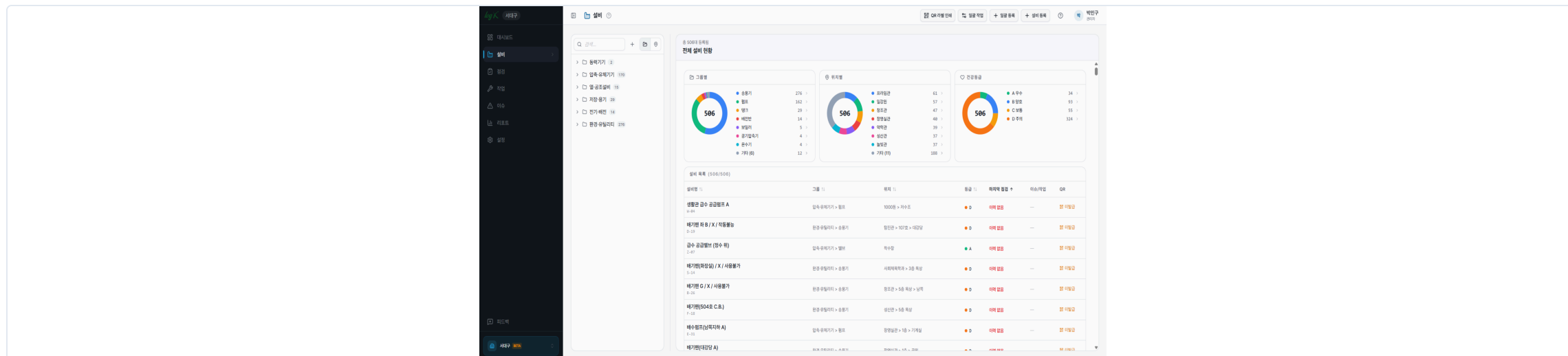
출시 2026.09 정식 출시

언어 한국어 (UI / 데이터 / RAG)

USE CASES

이런 곳이 logX를 씁니다

설비를 보유한 사업장의 대표·관리자, 그리고 다공장을 비상주로 관리하는 대행업체. 500대 이상 규모도 한 화면에서 추적됩니다.



실제 거래처 운영 화면 (2026-05-08) — 동력기기·압축·열공조·저장용기·전기·환경유틸리티 506대를 단일 트리·도넛으로 관리.

USER 01

사업장 대표·관리자

설비 10대~500대 이상. 점검·법정검사·안전 의무를 한 곳에서 추적. 사고 시 직전 90일 활동을 PDF로 발행.

USER 02

안전·시설 관리자

설비별 위험등급·PPE·LOTO 절차 자동 매핑. 작업 직전 체크리스트, 자격·교육 만료 알림.

USER 03

비상주 대행업체 · logM

1인 안전관리자가 다공장을 비상주로 관리. logM 파트너 라이선스 통합 대시보드.

대상 산업: 설비·안전 관리가 필요한 산업 전반 — 제조·물류·빌딩·의료·건설·호텔·학교 등. **1차 진입(12개월): 50인 미만 제조업·소공인.**

PROBLEM · 사고가 나면 무슨 일이 일어나는가

사고는 시설과 안전이 만나는 경계에서 일어납니다

2022년 1월 중대재해처벌법 시행 이후, 점검 기록 미보존이 사주 처벌의 결정적 증거 부족으로 작동하고 있습니다. 종이·엑셀은 비용이 없지만 사고 발생 시 위·변조 의혹으로 입증이 안 됩니다.

1년 이상

사주 형사 책임

중대재해처벌법 제6조 — 사망 1명 이상 시 사업주·경영책임자 징역.

최대 50억

법인 벌금

제7조 — 법인은 사주와 별도로 벌금. 매출액 3% 영업정지 병과.

5인 이상

의무 적용 사업장

2024.1.27부터 5인~50인 사업장 전면 적용. 50인 미만 제조업 = 1차 타격.

현장의 세 가지 빈 공간

항목	종이·엑셀	기존 CMMS	안전관리 솔루션	logX
도입 비용	없음	수천만~억대	월 50만~	10대 무료 / 대당 490원
학습 부담	없음	전담 인력	교육 수일	30분 (QR + 사진)
시설 관리	분실·누락	○	×	○
안전·중대재해	위·변조 의혹	×	○	○
사고 시 증거력	없음	시설 한정	안전 한정	SHA-256 통합 PDF

DUTIES · 중대재해처벌법 9대 의무

사장님이 지켜야 할 9가지 의무

시행령 제4조. 사망 1명 이상 또는 부상 2명 이상 시, 사업주가 9가지 의무를 모두 이행했는지가 형사 판단의 핵심. logX는 그중 **3가지를 현재 자동화**하고, **4가지를 12개월 내 확장**합니다.

<p>의무 01 · 외부 영역</p> <p>안전·보건 목표·경영방침</p> <p>사장이 명문화한 안전 경영 방침 수립·공표</p>	<p>의무 02 · 외부 영역</p> <p>안전·보건 전담조직 설치</p> <p>상시 근로자 500인 이상 의무. 50인 미만은 의무 X</p>	<p>의무 03 · 자동화 V1.0 ✓ logX</p> <p>유해·위험요인 확인·개선</p> <p>위험성평가 자동 작성·LOTO·PPE 매핑·점검 기록 봉인</p>
<p>의무 04 · 확장 예정 V2.0 확장</p> <p>안전·보건 예산 편성·집행</p> <p>안전 지출 자동 분류·분기 보고서 (2026 Q4)</p>	<p>의무 05 · 확장 예정 V2.0 확장</p> <p>관리책임자 업무 평가</p> <p>사용자별 KPI 자동 집계·반기 평가 PDF (2026 Q4)</p>	<p>의무 06 · 자동화 V1.0 ✓ logX</p> <p>관계법령 의무 이행 점검</p> <p>법정검사 추적·만료 알림·이행 증거 봉인</p>
<p>의무 07 · 확장 예정 V2.0 확장</p> <p>종사자 의견 청취 절차</p> <p>익명 신고 워크플로·반기 점검 (2026 Q3, 1순위)</p>	<p>의무 08 · 부분 보조 V1.0 부분</p> <p>중대재해 대비 매뉴얼</p> <p>사고 시 직전 90일 PDF (매뉴얼 작성은 별도)</p>	<p>의무 09 · 확장 예정 V2.0 확장</p> <p>도급·용역·위탁 평가</p> <p>외주 업체 안전 평가 양식·반기 PDF (2027 Q1)</p>

현재 V1.0: 의무 03·06 자동화 + 08 부분 보조. **확장 로드맵 V2.0 (Q3 2026 → Q1 2027):** 의무 07·04·05·09 순차 추가. → **최종 9대 의무 중 7개 자동화/보조 도달.** 의무 01(방침)·02(전담조직)만 외부 영역.

SCOPE · logX의 영역

logX가 지금 하는 것 · 곧 할 것 · 함께 풀어야 할 것

중대재해처벌법 9대 의무 전체를 한 시스템이 해결할 수는 없습니다. logX는 안전 활동의 기록·증거·알림 영역을 자동화하고, 12개월 내 4개 영역으로 확장합니다. 그 외 조직·법무는 사업장 자체 또는 별도 솔루션으로 풀어야 합니다.

현재 자동화 V1.0**의무 03·06 + 08 부분**

- ✓ 설비별 점검 기록 봉인 (SHA-256)
- ✓ 법정검사 만료 알림 (90·30·7일)
- ✓ 위험성평가서 자동 작성
- ✓ LOTO 5단계·PPE 자동 매핑
- ✓ QR 모바일 점검 (학습 30분)
- ✓ 사고 시 90일 PDF 발행
- ✓ 위·변조 검출 + 검증 URL
- ✓ 정부지원 자동 매칭 (설비 데이터 기반)

확장 예정 V2.0**의무 07·04·05·09 (12개월 로드맵)**

- Q3 종사자 익명 신고 + 반기 점검 (의무 07)
- Q4 안전 지출 자동 분류 (의무 04)
- Q4 관리책임자 KPI 평가 (의무 05)
- '27Q 회주 업체 안전 평가 (의무 09)

▶ V2.0 완료 시 9대 의무 중
7개 자동화/보조 도달

외부 영역**의무 01·02 + 기타**

- 안전·보건 경영방침
- 전담조직 설치 (50인 미만 의무 X)
- 안전 교육 콘텐츠
- 실제 작업 의사결정
- 법무 자문·산재 보험
- 안전 컨설팅·비상주 위탁

logX는 도구입니다. 안전 활동의 기록·증거 영역만 자동화하고, 조직·인력·법무는 사업장 자체 또는 별도 전문 솔루션으로 풀어야 합니다. 12개월 내 9대 의무 중 7개 도달이 logX의 약속입니다.

ARCHITECTURE

4가지 기둥, 하나의 시스템

시설·안전·AI·증거. 네 영역이 서로 같은 데이터베이스를 참조하며 동작합니다. 점검 기록 한 건이 시설 데이터 + 안전 의무 매핑 + AI 검색 + 법적 증거에 동시 반영됩니다.

PILLAR 01

시설

AI 자동 국제 표준 분류 · 설비 카탈로그
18,877건 · 점검표 템플릿 20여 종 · 법정검
사 + 만료 알림.

PILLAR 02

안전

위험성평가 자동 생성 · 중대재해법 9대 의무
진행률 · 자격·면허·교육 만료 추적.

PILLAR 03

AI · 데이터

5채널(웹·카톡·전화·MCP·PWA) 통일 어시스
턴트 · 18종 법령 RAG · 출처 없으면 답하지
않음.

PILLAR 04

증거

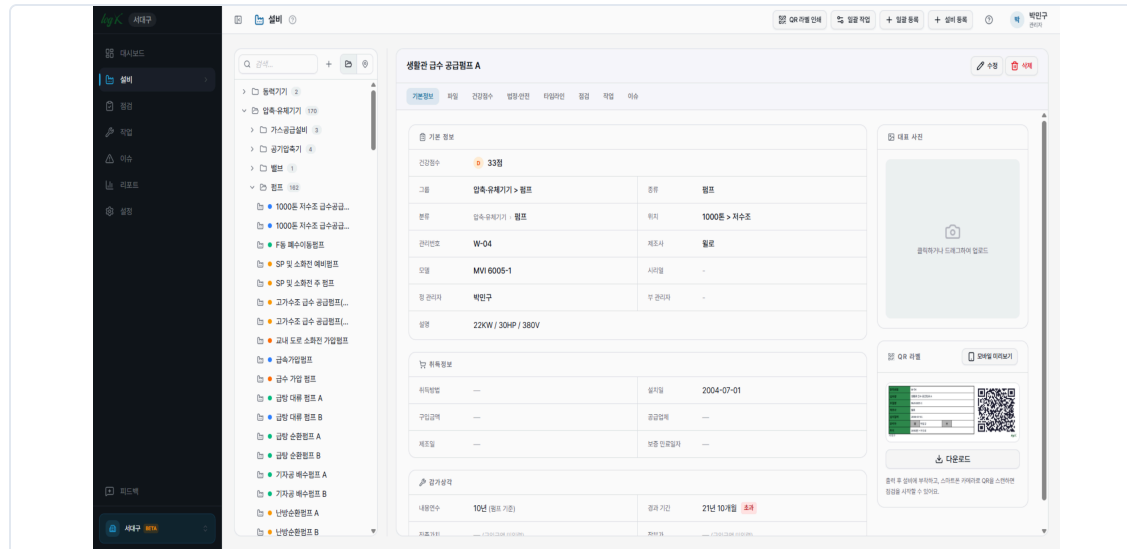
SHA-256 해시체인 · 위·변조 불가 · 사고 90
일 활동 38p PDF 자동 발행 · 5년 자동 보존.

통합의 의미: 작업자가 카톡으로 "1번 라인 점검 완료" 한 줄을 보내면 → 시설 점검 기록(시설) + 위험성평가 항목 자동 갱신(안전) + 챗봇 검색 가능(AI) + 해시체인 봉인(증거) 네 영역에 동시 반영됩니다.

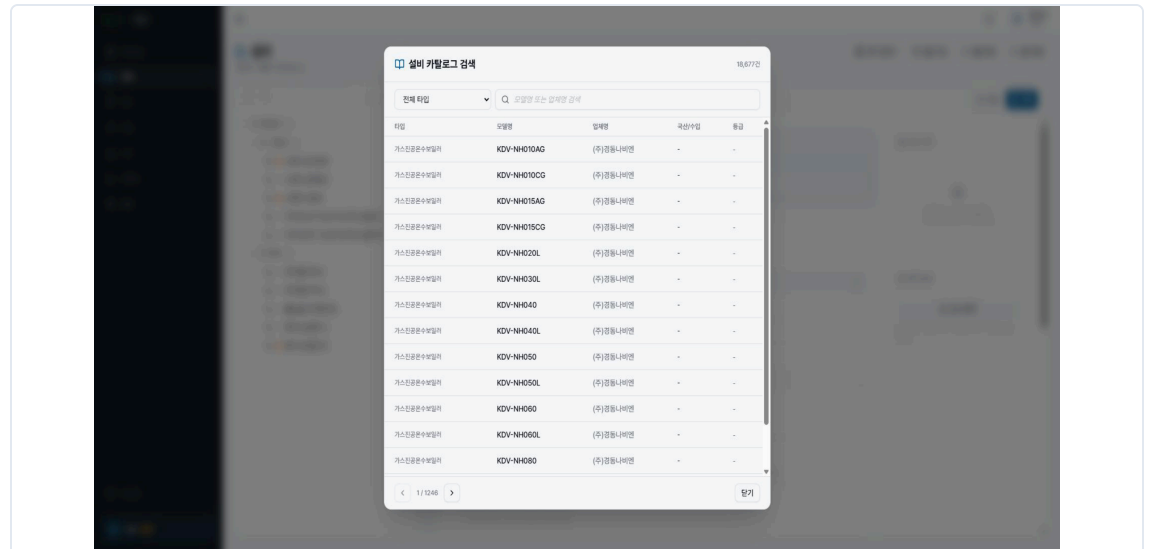
PILLAR 01 · FACILITY

시설 관리 — AI 자동 국제 표준 분류

엑셀 행을 채우듯이 모델명만 검색하면 분류·점검 항목·법정검사 주기·QR 라벨까지 자동으로 채워집니다. 사양은 카탈로그 18,000건에서 한 번에 매핑됩니다.



설비 1대당 약 30초 등록. 우측에 QR 라벨 자동 발급.



카탈로그 18,877건. 모델명 검색만으로 사양·법정검사 일괄 입력.

분류 체계 AI 자동 국제 표준 분류. 정부 보고·ESG 감사·해외 인증 그대로 사용 가능.

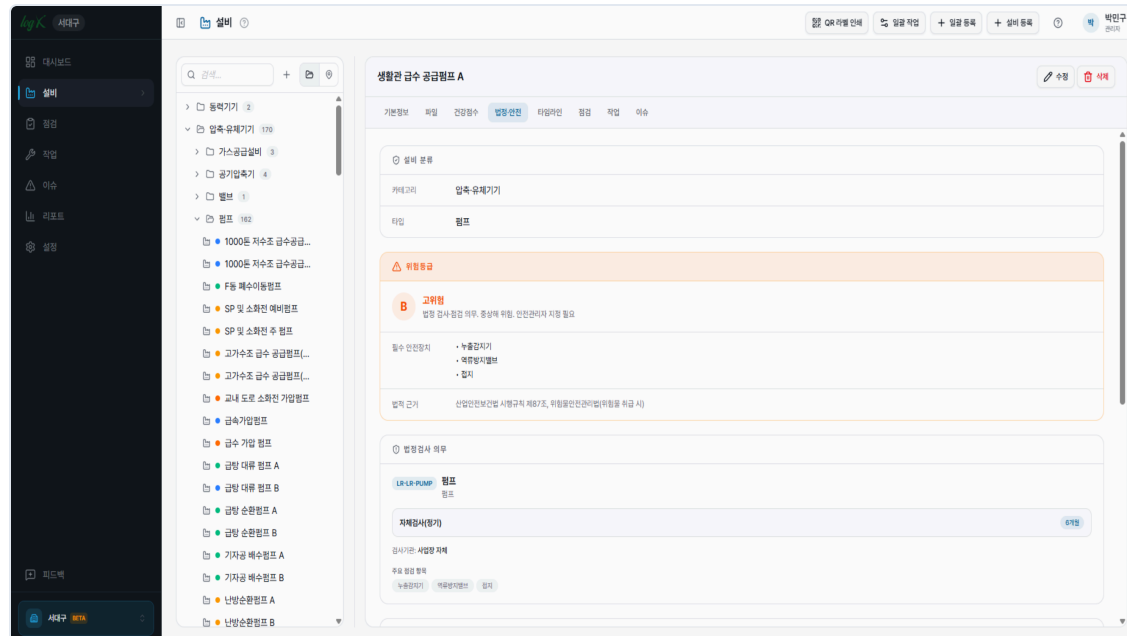
설비 카탈로그 사전 등록된 설비 사양 DB 18,877건 (확장 중). 모델명·제조사·정격·소모품·법정검사 매핑.

점검표 + QR 설비 유형별 표준 점검표 20여 종 매일·매주·매월 자동 그룹 + 설비별 고유 QR 라벨 자동 발급.

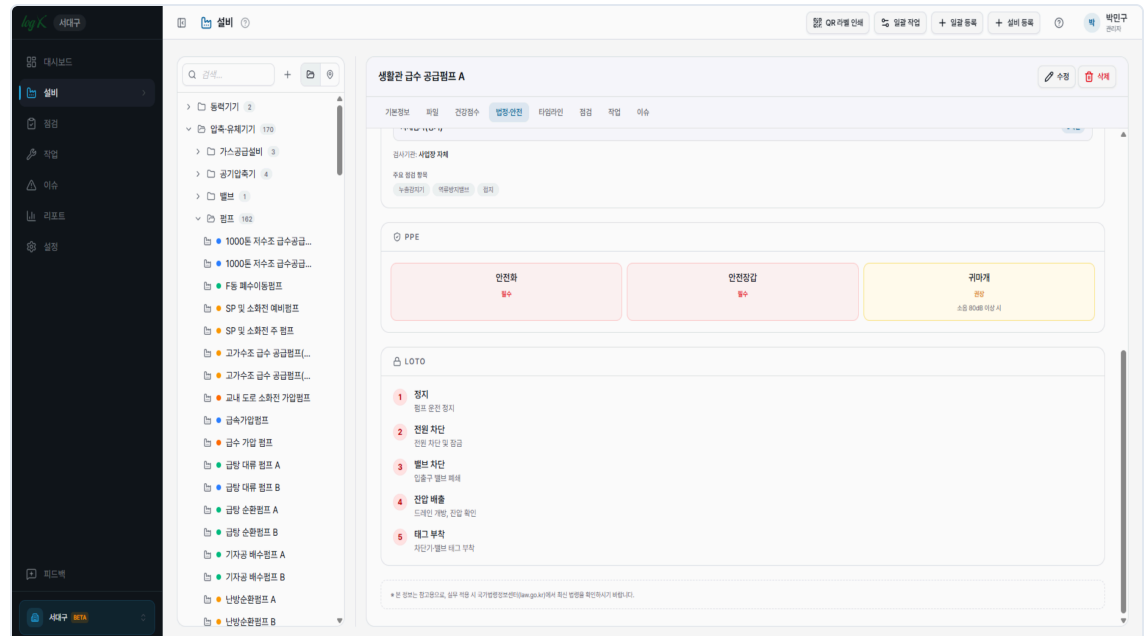
PILLAR 02 · SAFETY

안전 관리 — 위험등급·PPE·LOTO까지 한 화면에

설비를 등록하면 위험등급·필수 안전장치·법적 근거·PPE·LOTO 절차가 자동으로 매핑됩니다. 작업자가 작업 직전 한 화면에서 확인합니다.



위험등급·법적 근거·필수 안전장치 자동 매핑.



PPE(개인보호구) + LOTO 5단계 표준 절차.

위험등급 설비별 A·B·C·D·E 5단계 자동 분류. 고위험(A·B) 작업은 작업허가서 워크플로 강제.

PPE · LOTO 설비별 안전화·안전장갑·귀마개 등 PPE 자동 표시. LOTO 5단계(정지→원원차단→밸브차단→잔압배출→태그부착) 표준 절차.

법적 근거 산업안전보건법·전기설비기준·고압가스법·소방법 등 시행규칙 조항까지 인용.

PILLAR 03 · AI ASSISTANT

AI 어시스턴트 — 5채널 통일, 출처 없으면 답하지 않음

웹·카카오톡·전화·MCP·PWA 다섯 채널이 동일한 답을 줍니다. 18종 법령과 30만 설비 DB를 RAG로 참조하며, 근거를 못 찾으면 "확인 필요"로 표시합니다. 환각으로 답하지 않습니다.

5채널

같은 두뇌, 어디서나

웹 70% · 카톡 20% · 전화 5% · MCP 3% · PWA 2%. 사용 채널은 자유, 답은 동일.

RAG 18종

한국 법령 기반

산안법 · 화관법 · 전기설비기준 · 소방법 · 중대재해처벌법 등 18종. 답변에 출처·조항 명시.

환각 0%

출처 없으면 답 안함

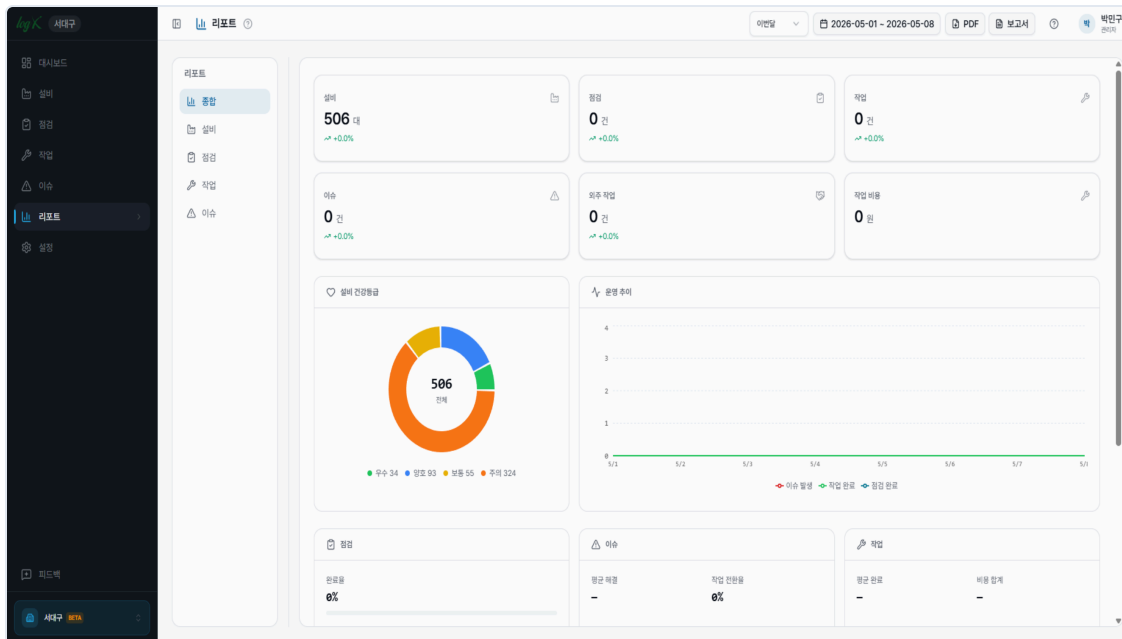
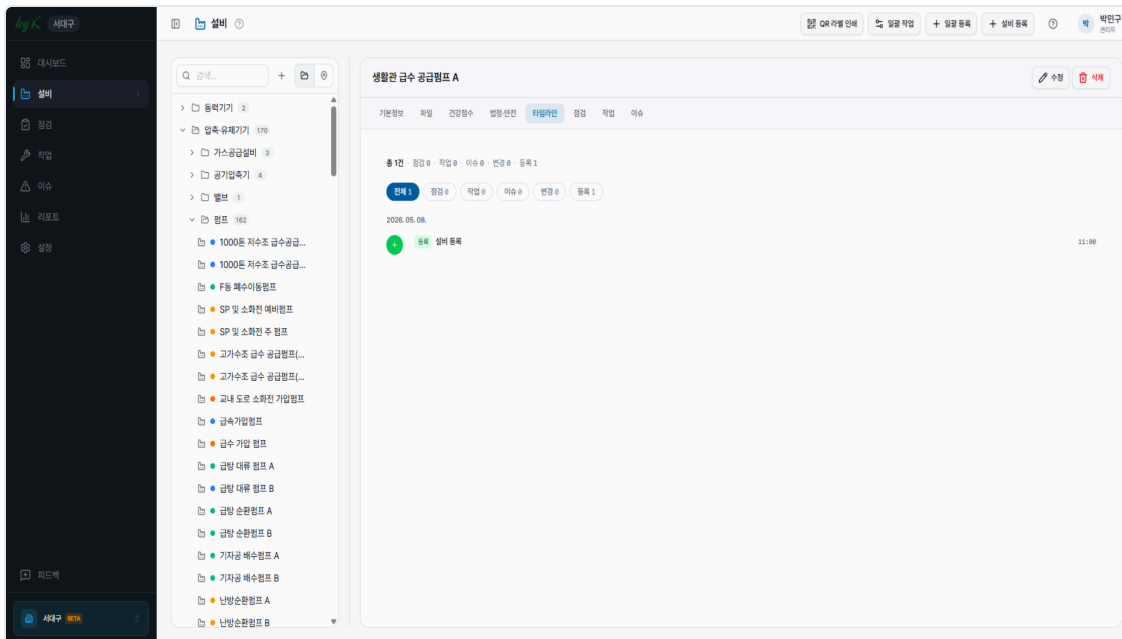
RAG에서 근거를 못 찾으면 "확인 필요" 표시. 모르는 것을 만들어내지 않음.

입력 예시: 카카오톡으로 "어제 1번 라인 점검, 이상 없음, 사진 첨부"를 보내면 logX는 자동으로 일상점검 기록으로 분류·저장하고, 첨부 사진을 함께 묶어 해시체인에 봉인합니다. 작업자가 별도 앱을 열 필요 없습니다.

PILLAR 04 · EVIDENCE

디지털 알리바이 — 점검·작업·이슈 한 줄로 묶음

설비 1대마다 점검·작업·이슈·변경·등록이 한 타임라인에 누적됩니다. 사고 발생 시 이 타임라인을 그대로 PDF로 발행해 직전 활동을 즉시 입증합니다.



설비 1대당 활동 타임라인. 6탭 필터로 한 화면에서 추적.

월간 리포트 자동 산출 → 1클릭으로 PDF·보고서 발행.

타임라인 설비별 점검·작업·이슈·변경·등록을 단일 시간축에 자동 누적. 6개 탭으로 필터링.

자동 봉인 모든 기록은 작성 시점에 **SHA-256** 해시 봉인. 이후 단 1바이트 수정 시 무결성 위반 표시.

PDF 발행 사고 모드 활성화 시 직전 90일 활동을 표준 PDF로 자동 발행. 검증 URL · QR 코드 포함.

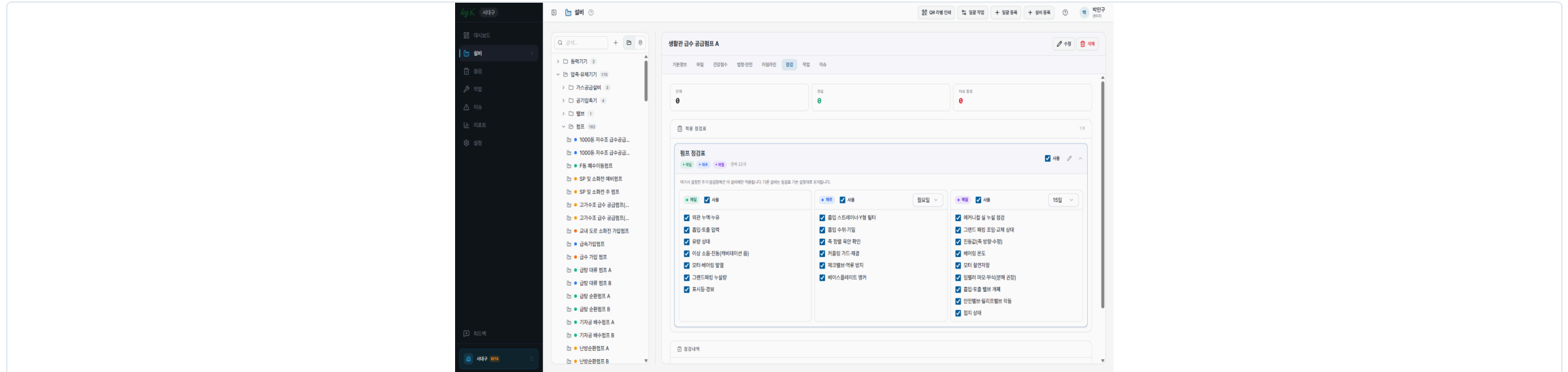
자동 보존 5년 자동 보존 (산업안전보건법 기준). 삭제 권한은 사업장 대표자만 보유.

USER FLOW

현장에서 logX는 이렇게 동작합니다

설비 등록부터 자동 보고서 발행까지의 전형적인 사용 흐름. 작업자는 QR 스캔과 사진 한 장만 알면 됩니다.

<p>STEP 01</p> <p>설비 등록</p> <p>카탈로그 검색, AI 자동 국제 표준 분류로 점검 주기·법정검사 자동 매핑. 약 30초.</p>	<p>STEP 02</p> <p>QR 부착</p> <p>설비별 고유 QR 인쇄 후 현장 부착. 작업자는 이후 QR만 스캔하면 됨.</p>	<p>STEP 03</p> <p>일상 점검</p> <p>QR 스캔 → 점검 항목 표시 → 사진·서명·시각 자동 기록. 1건 30~60초.</p>	<p>STEP 04</p> <p>자동 매핑</p> <p>점검 결과가 건강점수·법정검사 만료·이슈 발생에 자동 반영.</p>	<p>STEP 05</p> <p>보고서 발행</p> <p>월간 안전·운영 리포트 자동 발행. 사고 시 90일 PDF 즉시 발행.</p>
--	--	--	--	---



STEP 03 점검표 적용 — 매일(누유·압력·온도) / 매주(여과기·가드·도색) / 매월(스트레이너·임펠러·씰) 자동 그룹화.

DATA & SECURITY

데이터·보안 정책

국내 IDC에 저장하고, 작성 시점에 봉인합니다. 삭제 권한은 사업장 대표자에게만 있고, 사용자는 자신이 작성한 기록을 임의로 수정·삭제할 수 없습니다.

저장 위치	국내 클라우드 IDC. 데이터는 한국을 벗어나지 않음. ISMS 인증 사업자.
암호화	전송 구간 TLS 1.3 · 저장 구간 AES-256. 데이터베이스 백업 매일 1회.
무결성	SHA-256 해시체인. 모든 기록은 작성 시점에 봉인. 위·변조 즉시 검출.
접근 권한	역할 기반 (대표 / 안전관리자 / 작업자 / 외부감사). 권한별 화면·데이터 분리.
삭제 권한	사업장 대표자만 보유. 삭제 시 별도 감사 로그 기록.
보존 기간	기본 5년 (산업안전보건법 기준). 정부 협약 시 협약 기간 동안 자동 연장.
데이터 이전	계정 해지 시 전체 데이터 PDF + CSV로 다운로드 가능. 락인 없음.

PRICING

설비 10대 영원히 무료, 49,000원부터 시작

카드 등록 없이 즉시 시작. 모든 플랜은 월 단위 결제, 약정 없음. 효과가 없으면 즉시 해지하고 데이터 전체를 PDF·CSV로 가져갈 수 있습니다.

FREE	STANDARD	MOST POPULAR PRO	ENTERPRISE
<p>소규모, 바로 시작</p> <p>무료</p> <p>영원히 · 카드 등록 X</p> <ul style="list-style-type: none"> ✓ 설비 10대 · 멤버 2명 ✓ QR 스캔 + 모바일 점검 ✓ 점검표 직접 생성 ✓ 반복일정 3개 ✓ 기본 대시보드 	<p>팀 단위 운영</p> <p>₩49,000</p> <p>월 / 연간 결제 시 2개월 무료</p> <ul style="list-style-type: none"> ✓ 설비 100대 · 멤버 무제한 ✓ 반복일정 무제한 ✓ 점검표 템플릿 자동 생성 ✓ PDF 내보내기 · QR 라벨 ✓ 외주 연동 · 활동 추이 	<p>데이터로 관리</p> <p>₩149,000</p> <p>월 / 연간 결제 시 2개월 무료</p> <ul style="list-style-type: none"> ✓ 설비 500대 · 멤버 무제한 ✓ 건강점수 / 등급 ✓ 법정·안전 리포트 ✓ 비용 / 점검률 차트 ✓ Standard 전체 포함 	<p>우리 회사에 맞게</p> <p>별도 협의</p> <p>문의</p> <ul style="list-style-type: none"> ✓ 설비 / 사용자 무제한 ✓ API 연동 (ERP / MES) ✓ SSO 통합 인증 ✓ 전담 매니저 ✓ Pro 전체 포함

월 ₩49,000 = 하루 ₩1,633. 사고 1건의 행정 처분(평균 수천만원) 대비 1/1,000 이하. 정부지원사업 매칭 시 SW 임차 항목으로 사실상 무료(다음 페이지).

모든 가격은 VAT 별도. 연간 결제 시 2개월 무료. 카드 등록 없이 10대까지 영원히 무료.

10대 무료 시작 →

GOVERNMENT SUPPORT · logX 자동 매칭 기능

설비 데이터로 적합 공고 자동 매칭

logX는 고객의 설비 정보(종류·대수·연식)·점검 기록·이슈 이력·작업 비용을 분석해 적합한 정부지원사업 공고를 자동 매칭·알림합니다. 신청 시점에 SW 임차 항목까지 자동 작성됩니다.

INPUT · logX 데이터

- ▶ 설비 종류·대수·연식
- ▶ 점검·법정검사 기록
- ▶ 이슈·작업 이력
- ▶ 운영 비용·인원 규모
- ▶ 사업자 분류 (제조 C10~C34 등)

ENGINE

자동 매칭
분석



공고 일정·자격 요건·SW 임차 가능성 자동 검토

OUTPUT · 추천 + 알림

- ✓ 적합도 점수 + 매칭 사유
- ✓ 공고 시점 자동 알림
- ✓ SW 임차 항목 자동 작성
- ✓ 신청 시 필요 서류 체크리스트
- ✓ 매칭 시 logX 1:1 셋업

매칭 대상 (대표 3개 · 그 외 지자체·산업별 사업 다수)

소공인 스마트제조

1,500만

10인 미만 제조업 · SW 임차+컨설팅 · 자부담 30% · 3~5월 공고

클라우드 바우처

600만

KISA/NIPA · SaaS 구독료 직접 · 자부담 20~30% · 3월·8월 공고

스마트공장 보급

5,000만

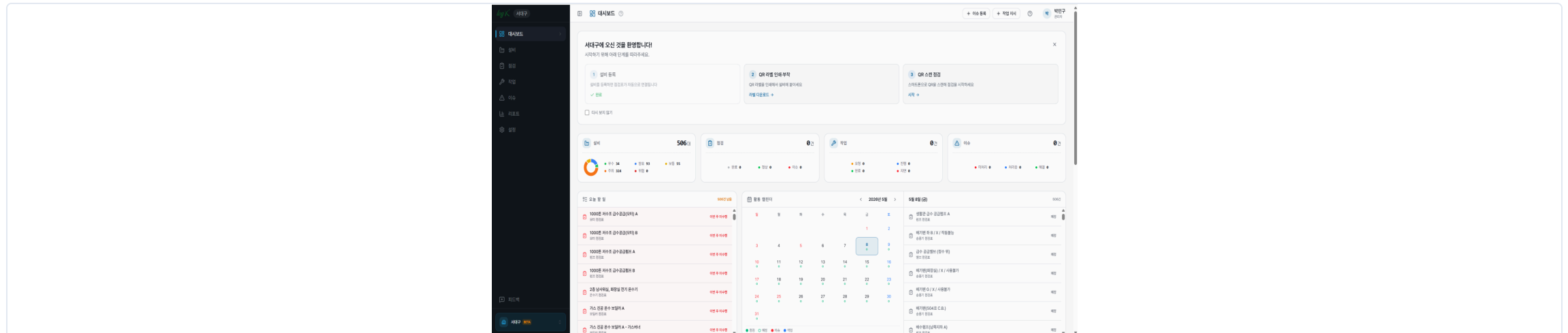
스마트제조혁신추진단 · 50인 미만 우선 · SW+HW+컨설팅 · 2~4월 공고

매칭은 logX 본체 기능입니다. 별도 신청·컨설팅 비용 없음. 매칭 시 1년 구독료 대부분이 지원금으로 충당됨. 평균 매칭률 70% 이상 · 매칭 시 logX 1:1 셋업 무료.

ONBOARDING

도입은 3단계로 끝납니다

회원가입 후 평균 1~2일 내에 첫 점검 기록이 쌓이기 시작합니다. 별도 설치·맞춤 개발 없이 웹 브라우저에서 바로 시작합니다.



신규 가입 시 첫 화면 — 설비 등록 → QR 라벨 인쇄·부착 → QR 스캔 점검까지 단 3단계.

<p>STEP 01 · DAY 1~2</p> <p>설비 등록</p> <p>카탈로그 검색으로 모델·사양·법정검사 주기 자동 매핑. 1대당 약 30초.</p>	<p>STEP 02 · DAY 2~3</p> <p>QR 라벨 인쇄·부착</p> <p>설비별 QR 자동 발급 → 라벨지 일괄 인쇄 → 현장 부착. 멤버 초대 동시.</p>	<p>STEP 03 · DAY 3~</p> <p>QR 스캔 점검</p> <p>스마트폰 QR 스캔 → 점검 항목 표시 → 사진·서명·시각 자동 기록.</p>
--	--	--

FAQ

자주 묻는 질문

Q 데이터는 어디에 저장되나요?

A 국내 클라우드 IDC에 저장됩니다. 한국을 벗어나지 않으며, ISMS 인증 사업자만 사용합니다. 전송 구간은 TLS 1.3, 저장 구간은 AES-256으로 암호화됩니다.

Q 기존 점검기록부(엑셀·종이)를 옮길 수 있나요?

A 네. 엑셀 파일을 업로드하면 자동으로 logX 표준 양식으로 변환합니다. 종이 기록은 사진 촬영 후 OCR로 추출 가능. 도입 시 무료 마이그레이션 1회 제공.

Q 계정 해지하면 데이터는 어떻게 되나요?

A 해지 시 전체 데이터를 PDF + CSV로 다운로드할 수 있습니다. 락인 없이 자유롭게 이전 가능. 해지 후 90일간 보관, 이후 자동 삭제됩니다.

Q 오프라인 환경에서도 작동하나요?

A PWA 앱으로 오프라인 기록 가능합니다. 통신 복구 시 자동 동기화. 단, 카카오톡·전화 채널은 통신이 필요합니다.

Q 디지털 알리바이는 법정에서 인정되나요?

A 위험성평가 기록과 점검 기록은 한국 법원이 이미 증거로 인정한 자료입니다. logX는 SHA-256 해시체인을 추가해 종이·엑셀보다 강한 무결성을 제공합니다. 위·변조 의혹 시 검증 URL로 즉시 입증 가능.

FOR DECISION MAKERS

사장님께, 딱 5가지 숫자

실무자가 들고 가서 한 페이지로 보고할 수 있도록. 중대재해법 대응의 기록·증거 영역은 logX가 자동화 — 도구의 경계가 분명합니다. 12개월 내 9대 의무 중 7개 도달이 약속입니다.

10대

영원히 무료

카드 등록 없이 즉시 시작. 효과 없으면 그만.

₩49,000

설비 100대 운영

대당 490원·하루 16원. Standard 플랜.

30초

설비 1대 등록

카탈로그 18,877건에서 모델 검색.

90일

사고 시 PDF 즉시

직전 90일 활동 자동 발행. 5년 보존.

5천만

정부지원 자동 매칭

설비 데이터로 적합 공고 자동 알림.

의사결정자가 확인할 3가지: ① 위험 — 카드 등록 없이 10대 무료로 시작, 효과 없으면 즉시 해지 + 데이터 PDF/CSV로 가져감.

② 비용 — Standard ₩49,000/월 (대당 490원·하루 16원), 정부지원 매칭 시 사실상 무료. ③ 증거력 — 위·변조 불가 SHA-256 해시체인 → 사고 시 90일 PDF로 즉시 입증.

10대 무료 시작 →

카톡으로 사장님께 보내기 →

시연 요청 →

CONTACT · START NOW

지금 바로 시작하세요

스마트폰으로 QR을 스캔하거나 아래 버튼을 클릭하면 즉시 연결됩니다. 카드 등록 없이 10대까지 영원히 무료.

SIGNUP

10대 무료 시작

카드 등록 없이 즉시 가입.
30초 안에 첫 설비 등록.

logx.ai.kr

KAKAOTALK

카톡 오픈채팅

박민구 직통.
익명 참여 가능 · 평균 회신 4시간 내.

open.kakao.com/o/gg2X8Yti

EMAIL

시연·정부지원 문의

사업자등록증 + 설비 대수 보내주시면
24시간 내 회신.

hello@logx.ai.kr

엠제이소프트 (MJ Software) · logX 2026.09 정식 출시

파트너 라인: logM 비상주 대행·다공장 운영용 (매칭 수수료 7%)

박민구 대표 직통

평균 회신 4시간 내